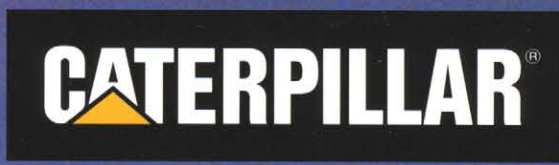


油圧ショベル

# 320C U

*REGA*









# 時代は、Uへ。 汎用小旋回機でも、CATは違う。

建設機械の歴史とともに歩んできたキャタピラーが、  
すべての技術を結集。

汎用小旋回機に、『飛躍』というにふさわしい、  
大きな性能向上を実現しています。

技術の差を実力に反映する、これからの主力機です。





活躍の場、広く。生産性、高く。  
まさに、これからの主力機。



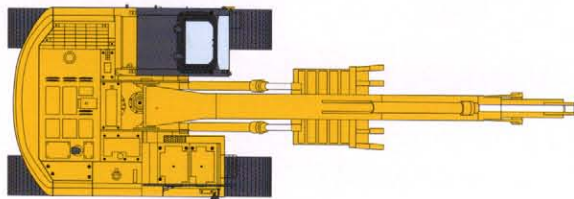




# 活躍のシーン広がる、コンパクトな機体。

## 後方を気にせず、安心作業。

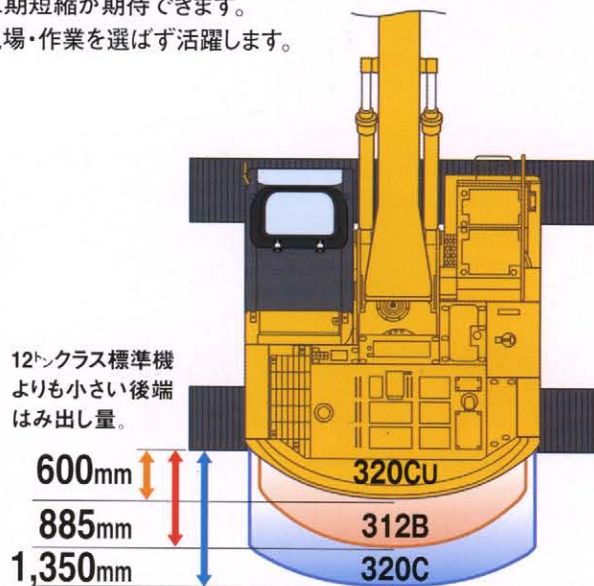
- 後方接触事故の心配を軽減できます。
- 180度旋回積込時のダンプのセットが容易です。
- 広い後方視界が得られます。



トラック全長内に収まるコンパクトな機体。

## 20トクラスの性能を、より多用途に。

- 12トクラス標準機を使用していた現場にも入れるので、工期短縮が期待できます。
- 現場・作業を選ばず活躍します。



12トクラス標準機とほぼ同じスペースで作業が可能。

## クラスの常識が変わる、生産性・新水準。

- パワー・スピード・滑らかさ、すべてが新次元。突き抜けた作業性能。
- 操作、思いのまま。一歩進んだスマートワークシステム。



## さらに進化した居住性。

- 作業が安心・快適。強固な大型キャブ。
- どんな体格にもフィット、疲れにくい、新型シート。
- 快適、頭寒足熱機能付きフルオートエアコン。



## 永く、経費に差。先進技術で、信頼性向上。

- 1000時間無給脂ブッシュなど、画期的メンテナンス。
- 幅広い情報を運転席でモニタ(各国文字表示)。
- 足回りの寿命を飛躍的に延長、グリス封入式トラック。



## 環境対応も徹底。

- 世界の基準に適合した排ガス対策。
- 低騒音。



建設省指定排出ガス対策型建設機械



建設省指定低騒音型建設機械



# 技術力が、生産性を飛躍させた。

## 新次元のスピード・パワー・滑らかさ。 作業能力が、クラスの常識、すべてを変える。

### パワーを、大きくアップ。

エンジン出力をアップし、新開発のCATオリジナル大容量ポンプを採用。けん引力、旋回トルクなど、油圧シヨベルのもっとも基本的な性能を全面的に強化しました。

- エンジン出力 103kW (8%アップ)
- ポンプ流量 205ℓ/min×2 (11%アップ)
- けん引力 196kN (11%アップ)
- 旋回トルク 61.8kN-m (5%アップ)

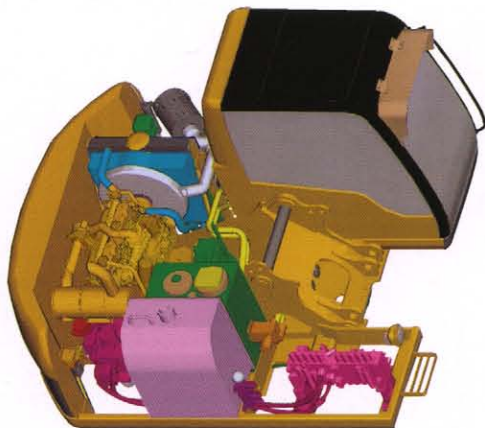
### エンジンのパワーを、100%活用。

コンピュータでポンプトルクを制御 (EPUC) し、エンジン出力のほぼ100%を油圧出力として活用。また、つねにエンジン出力の100%を使用できるよう、2つのポンプを制御する全馬力制御により、ピボットターンなど片側ポンプのみの駆動時でも、100%エンジン出力を投入可能。強力なパワーを発揮します。

(注)EPUC:Electronic Power Unit Control

### 徹底的に油圧エネルギーのロス低減。

コンピュータで作動油の流れをあらゆる角度からシミュレーションする、CATオリジナルの最先端流体解析テクノロジーを駆使。ロスの少ない回路配置、バルブ形状、油圧配管やホースのサイズを実現しました。圧力損失が低減し、油圧システムの効率を飛躍的に高めています。



### 油圧エネルギーの再利用効率を向上。

#### ブーム/アームエネルギー再生回路搭載。

ブーム下げ・アーム引き操作時に、戻り油を再利用する再生回路も最先端の流体解析テクノロジーにより、効率が飛躍的に向上し、スピードが大幅にアップ。余剰油量を他の動作に活用できるため、連動性も向上し、サイクルタイムが大幅に短縮。省エネにも貢献します。

### クラスの常識を変える 圧倒的な生産性

#### 大幅なスピード パワーアップ

#### 高効率化

- スマートワークシステム
- エンジン出力を100%活用 (EPUC)
- 油圧エネルギーのロスをカット
- 理想的コンポネント配置
- ブーム/アームエネルギー再生回路

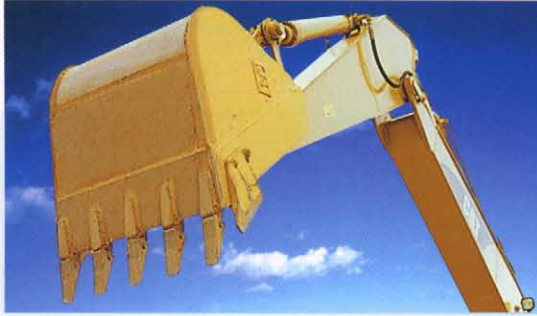
#### ゆとりのパワー

- エンジンパワーアップ
- ポンプ流量アップ
- CATオリジナル大容量ポンプ
- 旋回トルクアップ
- けん引力アップ
- 高い掘削力



走行性能の大幅な向上で機動力をさらに発揮します。

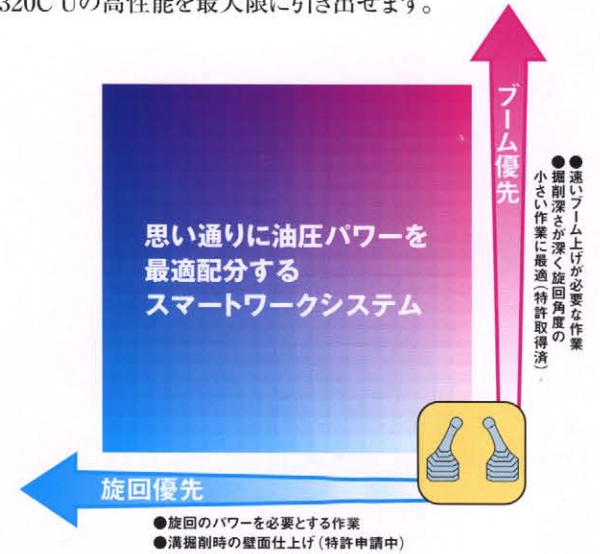




# スマート・ワーク・システム

操作、簡単! 誰でも、高性能を駆使。

ブーム上げ、旋回の優先度が、レバーの操作量を増やすに従って、それぞれ自動的に高くなるスマートワークシステム。モード切換は不要。誰でもイメージ通りに、簡単に作業OK。320C Uの高性能を最大限に引き出せます。



## オペレータの思うがままに、パワー配分。

旋回にパワーが欲しい時には、レバーをグッと動かすだけ。強力なパワーで旋回。ブーム上げも同様。レバーを大きく動かせば強く、小さく動かせばゆっくりと、操作に応じたパワーで作動。

- スムーズ、かつリズムカルな土羽打ちを実現するブーム下げブリードオフ制御。
- 旋回反転防止弁: 旋回停止時の揺れや急激な停止を低減。位置決めもピタリと決まります。
- ブーム・アーム自然降下防止弁: フロントの上げ状態でのシリンダ自然降下を低減。

## 安定性のよさが、高い生産性を引き出す。

### ヘビーカウンタウェイト。

従来機に比べさらに3%増量したヘビーカウンタウェイトを採用し、標準機以上のバランスを確保。傾斜地や不整地での作業、またアタッチメントを装着しての作業にも、すぐれた安定性を発揮します。また解体仕様(GLD)にはさらに10%重い増量カウンタウェイト(吊りフック付き)を標準装備しています。





気持ちよさが、能率を加速する。

## より広く、より快適に。 いい仕事のための、ベストを整えた。

### 安心の空間、快適キャブ。

デザイン一新の強化フレームキャブは、コンパクトな本体にもかかわらず、異型鋼管の採用により、幅がさらに拡大。ISO規格をクリアする広い室内スペースを確保しました。しかもキャブ全体の強度がアップし、視界もより向上。安心、かつ快適に作業できます。



スカイライト(C仕様を除く)

### 総ガラス面積、23%拡大。

窓面積が拡大し、前後左右すべての方向の視界が向上しました。上方は大型化した丈夫なポリカーボネート製の開閉式スカイライト(Z仕様)。すっきりと見通せます。

### 後方視界も、広々。

機体後部が短く、エンジンフードがないため、後方がより広く確認できます。



### 操作、思いのまま。気分が爽快。

従来の操作システムから大きく進化したスマートワークシステム。ブーム上げも、旋回も、オペレータのイメージ通りに、パワーとスピードを最適に配分。動かしたいように、作業装置が動いてくれます。モード切換操作は必要ありません。楽に、気持ちよく作業できます。

### 窓の開閉もワンタッチ。

フロントウィンドウは、開閉時のロックがワンタッチ。アシスト機能付きで、楽に開閉可能です。

### スイッチ類は、シート右側に集中。

雨水がかからず、安心。モニタはコンパクトで、見やすい右前方に配置。作業に集中できます。

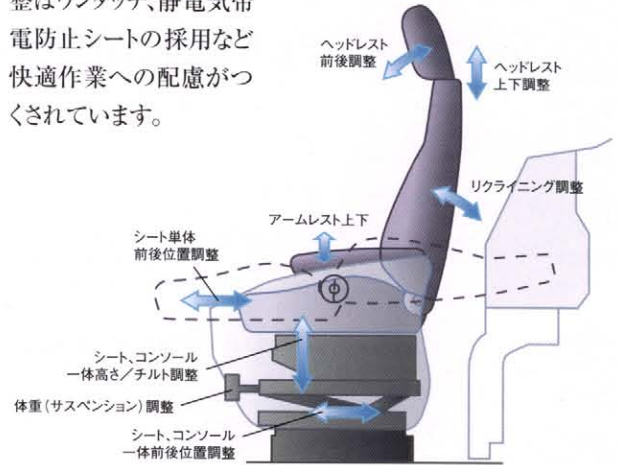






## 調節機能が充実。新型シート。

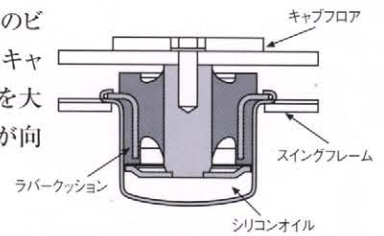
クッションは中央部を柔らかく、周囲を固くしてホールド感を向上。リクライニング量が大きく拡大しました。シートとコンソールは一体で高さ・チルト調整ができます。アームレストの上下調整はワンタッチ、静電気帯電防止シートの採用など快適作業への配慮がつけられています。



KAB528P (GLZ, GLDIに標準装備) \*点線部は、ラージボックスカバーあけ、ヘッドレストなしの状態。

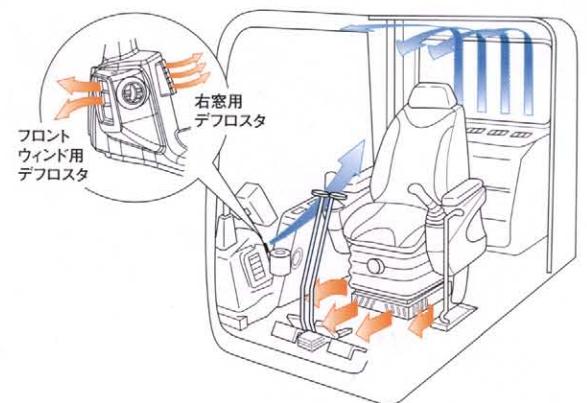
## 乗り心地が向上。新型ビスカスマウント。

キャブマウントには新型のビスカスマウントを採用。キャブに伝わる振動・騒音を大幅に低減し、乗り心地が向上します。



## 頭寒足熱もOK。大容量フルオートエアコン。

吹き出し口それぞれの温度を自動調節し、頭寒足熱機能で快適に作業できます。右窓デフロスタは業界初の採用。エアコン能力も従来機に比べて52%アップしました。



## 細部にまで、快適作業の配慮。

- ラージボックス：エアコン作動時には、ホット&クール機能付（C仕様はカバーなし）。
- ウォッシュャブルフロアマット：取り外さなくても、水洗いできるバスタブタイプ。
- ドアリリースレバー（2箇所）：キャブ内からも、地上からも、楽な姿勢で解除可能。
- 便利な小物入れ：さらに使いやすくなったドリンクホルダ、マガジンラックなどを装備。
- 12V電源ソケット（C仕様を除く）：電装品の使用に便利。



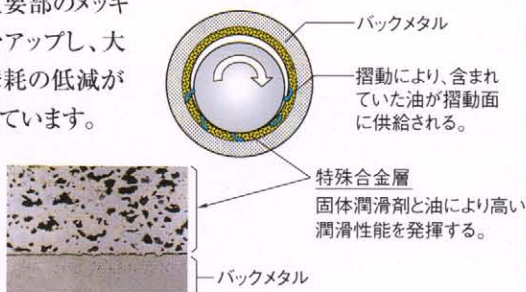
ラージボックス。



## メンテナンス性も、耐久性も新水準。 CATには、いつも、いつまでも安心がある。

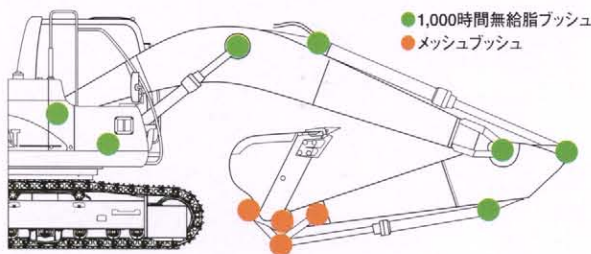
### 1000時間無給脂ブッシュ。

フロント各部(バケット回りを除く)のブッシュ内面に自己潤滑性を持たせ、給脂間隔を1000時間(または6ヶ月)へと大きく延長。すぐれた耐荷重性、耐摩耗性、耐カジリ性を発揮。ピンも、重要部のメッキ膜厚をアップし、大幅に摩耗の低減が図られています。



### バケットピンの給脂間隔も100時間に延長。

\*作業条件によっては、給脂間隔が変わる場合があります。



●エンジンオイル、およびフィルタの交換間隔も500時間に延長。

### 機体はコンパクトでも、楽にメンテナンス。

#### 地上から、楽な姿勢でメンテナンス。

ほとんどのメンテナンスが地上から立ったまま、楽な姿勢で行えるよう工夫されています。



エアフィルタ交換。

#### 交換の簡単なラジアルシール エアフィルタ(ダブル)

エアクリーナは交換が簡単で、高いろ過性能を持つラジアルシールエアフィルタを二重に装備。効率よくホコリを除去し、エンジンの信頼性を向上させます。

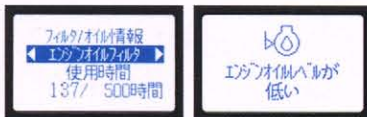
### 見やすく、分かりやすい文字表示モニタ。



文字表示モニタパネル

機械コンディションやオイル、フィルタ類の交換時期などメンテナンスのさまざまな情報が文字で確認でき、的確で迅速な対処が可能です。

\*フラッシュメモリ搭載により、英語、スペイン語など20か国語に対応可能。



●油レベルオートチェック機能:エンジン始動前にエンジンオイル、作動油、冷却水量が規定値より少ない場合には、警告を表示。

### 徹底して、信頼性を向上。



電気の接触抵抗の低い金メッキ仕上げの配線コネクタ・ターミナル部。



低圧部のラバーホースは接続部をつねに確実に止めるコンスタントトルククランプ。



配管の継ぎ手部分は、信頼性の高い新開発のCATオリジナルリングタイプ(ORFS)。





### ろ過能力の高いカプセルフィルタ。

作動油フィルタは、カートリッジごと交換できるカプセルフィルタを採用。交換時に手が汚れず、異物の侵入も防止します。さらにブレーカ作業などでの異物捕捉能力の高い高性能カプセルフィルタも準備しています。(解体仕様・GLDは標準装備)



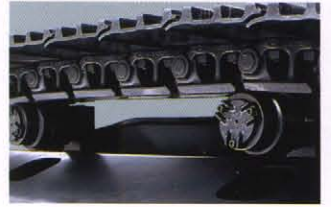
カプセルフィルタ。

### 清掃のラクなラジエータ&オイルクーラ。

ラジエータオイルクーラともに目詰まりしにくく、清掃のラクな新型ウェーブフィンタイプを採用。オイルクーラとラジエータの間隔も広く、ラジエータの清掃をさらに容易にしています。またオイルクーラは、アルミ合金製で耐腐食性にすぐれています。

### グリス封入式トラックを採用。

足回り寿命を大きく延長。走行騒音も低減します。



### 重作業に耐える、高剛性・大断面フロント。

ブーム・アームは高張力鋼を採用した大断面箱型構造。内部に断面方向の補強材を配置。強力な掘削力にも耐える強度を誇ります。

### 強化型ブーム/アーム(特別装備)。

より過酷な作業用に厚板を採用した強化型ブームを準備。また再熱処理と板厚アップにより耐久性を高めた強化型アームも準備しています。(解体仕様・GLDは標準装備)

### 高性能を支える、ガッチリした骨組。

高張力鋼のフレームと一枚厚板構造のターンテーブルからなる強固な骨格となっています。さらに、コンピュータによる応力解析テクノロジーを駆使し、細部の形状や溶接法にもきめ細かに配慮し、信頼性を一段と向上。永く高性能を維持します。



工具類の収納に便利なツールボックス。



# 安全は、REGAの標準装備だ。

## 「万ー」に、備える。 世界基準の「安心」を備える。

### より強固に、安全に、ヘッドガードキャブ。

新構造キャブは異型鋼管を採用し、群を抜く耐疲労性、耐衝撃性を備えています。労働安全衛生法のヘッドガード規格をクリアするのはもちろん、FOGS(特別装備品)を直付けできるほど強固です。フレームの横方向の強度も一段と向上。しかも視界が拡大し、さらに安全性をアップ。オペレータを災害から守ります。

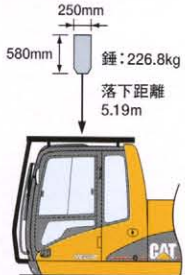
#### ■ヘッドガード

- 直径30cm以下で、重さ38.2kg以上の剛球体。  
限界領域(最低限度の乗員保護空間)にへこみが侵入しないこと。
- キャブ上面に垂直に4トンの等分布静荷重をかけても、各部に破断・座屈を生じないこと。

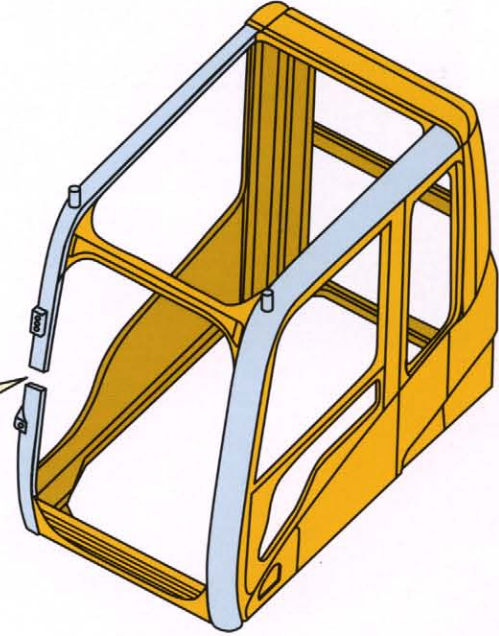


#### ■FOGS (特別装備品)

- 直径250mm、高さ580mmの錘(226.8kg)を落下距離5.19mから落下させる。
- FOGSは、ISO(国際標準化機構)およびSAE(米国自動車技術協会)の規格です。また、ヘッドガード規格もクリアします。



キャブ後方から前方下端まで頑丈な骨格を形成する異型鋼管を採用した強化フレームキャブ。



- 星型パンチ滑り止め: 抜群のスリップ防止効果。点検の際に足場となるすべての場所に採用。ボルトは埋め込み式で、つまづきを防止。
- 大型ハンドレール: ISO規格に準拠。



- 2ブリードトラックアジャスタ: トラック張り調整が安全にできるダブルバルブ。



- 巻き込み式シートベルト: 装着が簡単。万一の転倒時にオペレーターを保護。



- 後方脱出窓: 緊急時に窓ワクのプルリングを引くことで窓を取り外し、脱出が可能。



- 360度ファンガード: 指が入らない間隔のガードでカバー。

- 右リヤビューミラー: 割れても破片が飛散しにくいラミネートタイプ。
- エンジンニュートラルスタート: 油圧ロックレバーがロック位置でなければ、始動できません。
- ファイアウォール: ポンプ室とエンジンルームを隔離。オイル漏れによる出火を予防。
- ラミネートフロントガラス: 割れても飛散しにくい3層構造。
- バックアップシステム: 万一のEPCU故障時にコンピュータ制御を解除し、当面の作業処理が可能。

## 環境対応も徹底。

### 排ガス対策

CAT3066E2Tエンジンは、建設省の排出ガス対策型エンジンに認定されているだけでなく、EPA(米国環境保護局)など世界中の厳しい排ガス規制をクリア。有害なNO<sub>x</sub>、CO、黒煙などの発生を抑えたクリーンなエンジンです。

建設省指定排出ガス対策型建設機械

### 低騒音

建設省指定低騒音型建設機械



## 高性能を、より多用途に。 作業効率向上の場が、さらに広がる。

### ブレーカ作業を効率アップ。

アタッチメントペダルを踏むと、自動的にポンプ流量がモニターで設定した値に制御されます。負荷やアクセルダイヤルの位置にかかわらず、アタッチメントに必要な流量をキープ。アタッチメントペダルから離すと、標準状態に復帰し、素早い位置決めなど効率の高い作業が行えます。さらに共用配管でのブレーカ作業では、新回路により、ブレーカとブームの連動操作を向上させています。

### アタッチメントの装着が、より容易に。

#### 第3ポンプの装着を容易化。

並列ポンプの採用により、第3ポンプの装着が可能。リフティングマグネットやハーベスタなどのアタッチメントも装着しやすくなりました。

#### 追加式アタッチメントバルブ。

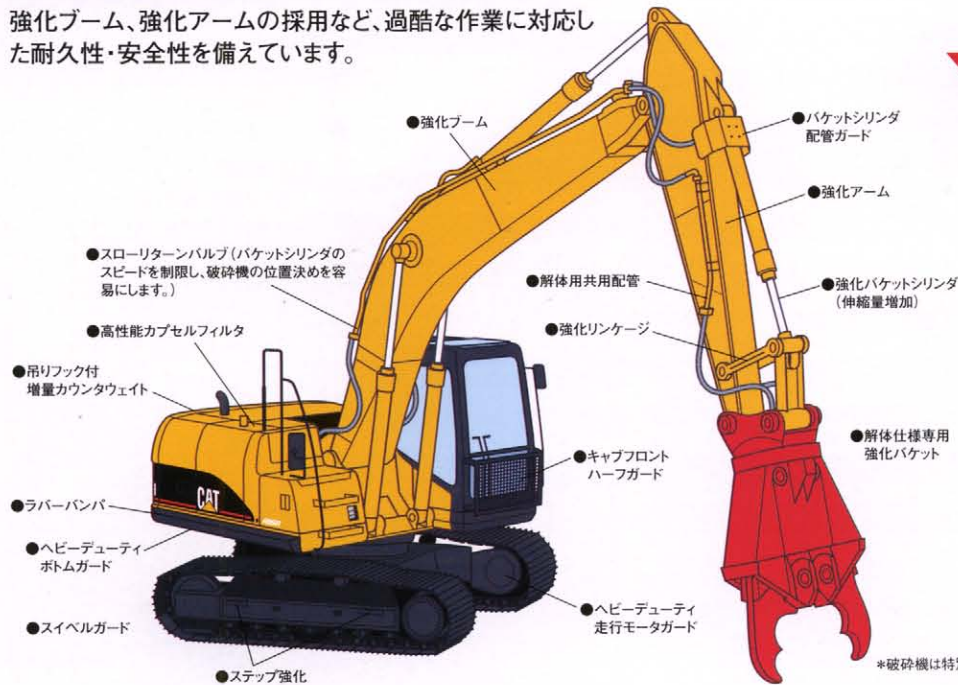
標準装備の予備バルブに加え、2ポンプ合流用、中圧用、第3ポンプ用の3種類のバルブを用意。組み合わせにより、最大3個までメインバルブに増設できます。

#### 5種類のアタッチメント用油量が設定可能。

文字表示モニターで必要油量の設定・呼び出しが行えます。

## 過酷な作業に。解体仕様。

強化ブーム、強化アームの採用など、過酷な作業に対応した耐久性・安全性を備えています。



### JCA(日本クレーン協会)規格に完全対応。ニューショベルクレーン

GLC-T6SC(移動式クレーン仕様)

#### JCA規格をクリアする充実の安全装備。

- クレーン作業時は、全作業装置のスピードを自動的に約1/3に制限します。
- 定格荷重以上の荷を吊った場合、ブーム/アームの持ち上げを停止します。
- クレーン作業時、バケットシリンダロック機構が作動します。
- ブーム/アームシリンダに急落下防止弁を装備し、万一の作業装置の急落下を防止します。
- クレーン作業中に、周囲に注意を促す回転灯が点灯します。

#### きめ細かな表示・警告機能をもつデジタルモニター。

- 実荷重と定格荷重を0.1t単位で表示。また旋回中心からフックまでの距離表示も可能です。荷重は、各種センサやコンピュータにより高精度に検出されます。



- 警告機能: 過負荷防止、吊りワイヤー干渉防止など高度な警報システムで、作業の安全性が向上しています。

- ◆吊り具は全格納式フックタイプで、格納簡単。しかも掘削作業の妨げになりません。



- 吊り上げ能力  
最大能力 2.9t×6.7m  
最小半径時 2.9t×2.48m  
最大半径時 1.9t×8.68m
- 最大地上揚程 5.76m



## ■ 装備品

●:標準装備 ○:追加および選択装備 ー:装着不可または設定なし ●L/○L:320C LU

	仕様内訳	GL				■ 全仕様標準装備品
		GLZ-T6	GLC-T6	GLC-T6SC ニューショベル クレーン仕様	GLD-T6 解体仕様 320C Uのみに設定	
ブーム	5.7m Gブーム	●	●	●	ー	<b>油圧システム</b> ●スマートワークシステム ●走行自動2速 ●ブーム/アーム自然降下防止弁 ●ブーム/アーム再生回路 ●旋回反転防止弁 ●オートマチックスイングブレーキ ●予備バルブ ●自動デセル ●ワンタッチローアイドル <b>安全装備</b> ●ヘッドガードキャブ ●後方脱出窓 ●ファイアウォール ●ラミネートフロントガラス ●巻き込みみシートベルト ●油圧ロックレバー ●2ポイントラックアジャスタ ●星型パンチ滑り止め ●360度ファンガード ●リヤビューミラー(左右) ●けん引フック ●緊急時ブーム降下装置 ●バックアップスイッチ <b>キャブ/室内装備</b> ●静電気帯電防止型シート ●文字表示モニタ ●油水レベルオートチェック機能 ●ピラマウントワイパ(2段間欠、ウォッシュ付き) ●ラジobox ●書類入れ ●ドリンクホルダ ●小物入れ ●マガジンラック ●ルームライト ●灰皿/シガライタ ●コートフック ●フロアマット <b>その他装備</b> ●キャタピラワンキーセキュリティシステム ●前照灯X2(ブーム左、本体) ●ウォータセパレータ ●ダブルエレメントエアクリーナ (ラジアルシールエアフィルタ/インジケータ付き) ●カプセルフィルタ ●ツールボックス ●ウェーブフィンラジエータ ●工具一式
	5.7m 強化型Gブーム	○	○	○	●	
アーム	2.9m アーム (Gブーム用、Bファミリールンケージ)	●	●	●	ー	
	2.9m 強化型アーム (Gブーム用、Bファミリールンケージ)	○	○	○	ー	
	2.9m 解体仕様専用強化型アーム (Gブーム用、専用強化リンクケージ)	ー	ー	ー	●	
標準バケット (ロングチップ、サイドカッタ付き) バケット容量は新JIS表示、( )内は旧JIS表示です。	掘削バケット0.8m <sup>3</sup> (0.7m <sup>3</sup> ) (1,100mm幅) Bファミリ	●/○L	●/○L	●L	ー	
	掘削バケット0.9m <sup>3</sup> (0.8m <sup>3</sup> ) (1,220mm幅) Bファミリ	○/●L	○/●L	○L	ー	
足回り	解体仕様専用バケット0.9m <sup>3</sup> (0.8m <sup>3</sup> ) (1,230mm幅)	ー	ー	ー	●	
	600mm幅トリブルグロウサ シュー	●	●	●	●	
	700mm幅トリブルグロウサ シュー	○	○	○	○	
	800mm幅トリブルグロウサ シュー	○	○	○	○	
	900mm幅トリブルグロウサ シュー (320C LUのみ)	○L	○L	○L	ー	
	600mm幅ダブルグロウサ シュー (320C LUのみ)	○L	○L	○L	ー	
	700mm幅ダブルグロウサ シュー (320C LUのみ)	○L	○L	○L	ー	
キャブ	600mm幅ロングブッシュトラック	○	○	○	○	
	ワンタッチ開閉式フロントウインド	○	●	●	○	
	KAB528Pサスペンションシート	●	●	●	●	
	KAB T8Pシート	●	●	●	●	
	ラジoboxスカパー	●	●	●	●	
	12V電源ソケット	●	●	●	●	
	スカイライト(スライド式サンバイザ付き)	●	●	●	●	
	ルーフハッチ	○	●	●	○	
	フルオートエアコン(プレッシャライザ外気導入式、頭寒足熱機能付き)	●	●	●	●	
	自動選局AM/FMラジオ	●	●	●	●	
	自動選局AMラジオ	○	●	●	○	
ガード	キャブフロントハーフガード(下側、ネットタイプ)	○	○	○	●	
	キャブフロントフルガード(2分割、ネットタイプ)	○	○	○	○	
	キャブトップガード(ISO-10262 FOGS準拠)	○	○	○	○	
	キャブフロントガード(ISO-10262 FOGS準拠)	○	○	○	○	
	バケットシリンダ配管ガード	○	○	○	●	
	ヘビーデューティガード(スイベルガード*強化型ボムガード、強化型走行モータガード)	○	○	○	●	
	フルレンジトラックローラガード(2分割式、GLD、320C LUのみ)	○L	○L	○L	○	
	トラックエンド(スプロケット側)ガード(GLD、320C LUのみ)	○L	○L	○L	○	
	ラバーパンパ	○	○	○	●	
	アタッチメント配管	単動(1ポンプ)	○	○	○	○
単動(2ポンプ)		○	○	○	○	
復動(1ポンプ)		○	○	○	○	
共用(2ポンプ)		○	○	○	●(解体仕様用)	
共用(2ポンプ)+中圧低流量用バルブ		○	○	○	○	
第3ポンプ対応		○	○	○	○	
ブーム/アーム配管(高圧用)		○	○	○	●	
ブーム/アーム配管(中圧用)		○	○	○	○	
その他装備	ブーム/アーム配管(ドレン用)	○	○	○	○	
	高性能カプセルフィルタ	○	○	○	●	
	増量カウンタウエイト(吊りフック付き)	○	○	○	●	
	ニューショベルクレーン	○	○	○	●	

\*ヘビーデューティガードのうちスイベルガードのみでも選択可能です。

納期、仕様等はお問い合わせください。

## ■ その他特別装備品

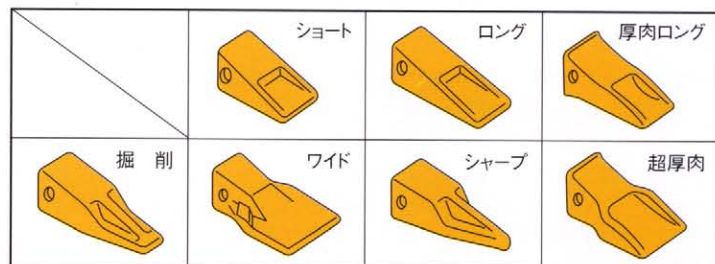
<ul style="list-style-type: none"> <li>●2.5m アーム</li> <li>●2.5m 強化型アーム</li> <li>●3.9mアーム</li> <li>●3.9mアーム用アタッチメント配管(高圧/中圧/ドレン)</li> <li>●2.5mアーム用アタッチメント配管(高圧/中圧/ドレン)</li> <li>●キャブライト(残光機能付き)</li> <li>●ロアワイパ</li> <li>●サンシェード(レインプロテクタ)</li> <li>●ヒータ&amp;デフロスタ</li> <li>●カセット付き自動選局AM/FMラジオ</li> </ul>	<ul style="list-style-type: none"> <li>●サンバイザー(電動式フロントウインド装着車は不可)</li> <li>●電動フロントウインド</li> <li>●KAB527Pサスペンションシート(シートヒータ、コンソールチルト付き)</li> <li>●コントロールパターンクイックチェンジ(4WAY)</li> <li>●トラペザアラム</li> <li>●寒冷地仕様</li> <li>●32Wハイドロリックオイル</li> <li>●ブーム右ライト</li> <li>●吊りフック付きカウンタウエイト</li> <li>●各種バケット(下記の表をご参照ください)</li> </ul>
--	--

## ■ バケット種類/適用フロント

		掘削				
		0.8(0.7)	0.9(0.8)	1.0(0.9)	強化掘削 0.8(0.7)	
バケット容量 新JIS (旧JIS) m <sup>3</sup>	山積	0.8(0.7)	0.9(0.8)	1.0(0.9)	0.8(0.7)	
	平積	0.60	0.66	0.69	0.60	
バケット幅(サイドカッタ含む) mm		1,100	1,220	1,280	1,110	
つめ本数		5		6	5	
適用フロント	320C U	3.9mアーム	○	○	△	△
		2.9m(GL)アーム	○	○	△	○
		2.5mアーム	○	○	○	○
	320C LU	3.9mアーム	○	○	△	△
		2.9m(GL)アーム	○	○	○	○
		2.5mアーム	○	○	○	○

○比重1,800kg/m<sup>3</sup>以下 ○比重1,500kg/m<sup>3</sup>以下 △比重1,200kg/m<sup>3</sup>以下

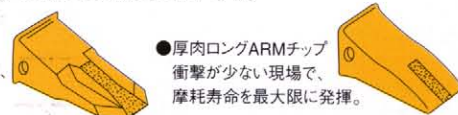
## ■ チップ種類



## 超硬質特殊耐摩耗材を溶着した、ARMチップ。

●掘削ARMチップ  
貴入性と作業効率にすぐれ、  
摩耗寿命を改善。

●厚肉ロングARMチップ  
衝撃が少ない現場で、  
摩耗寿命を最大限に発揮。

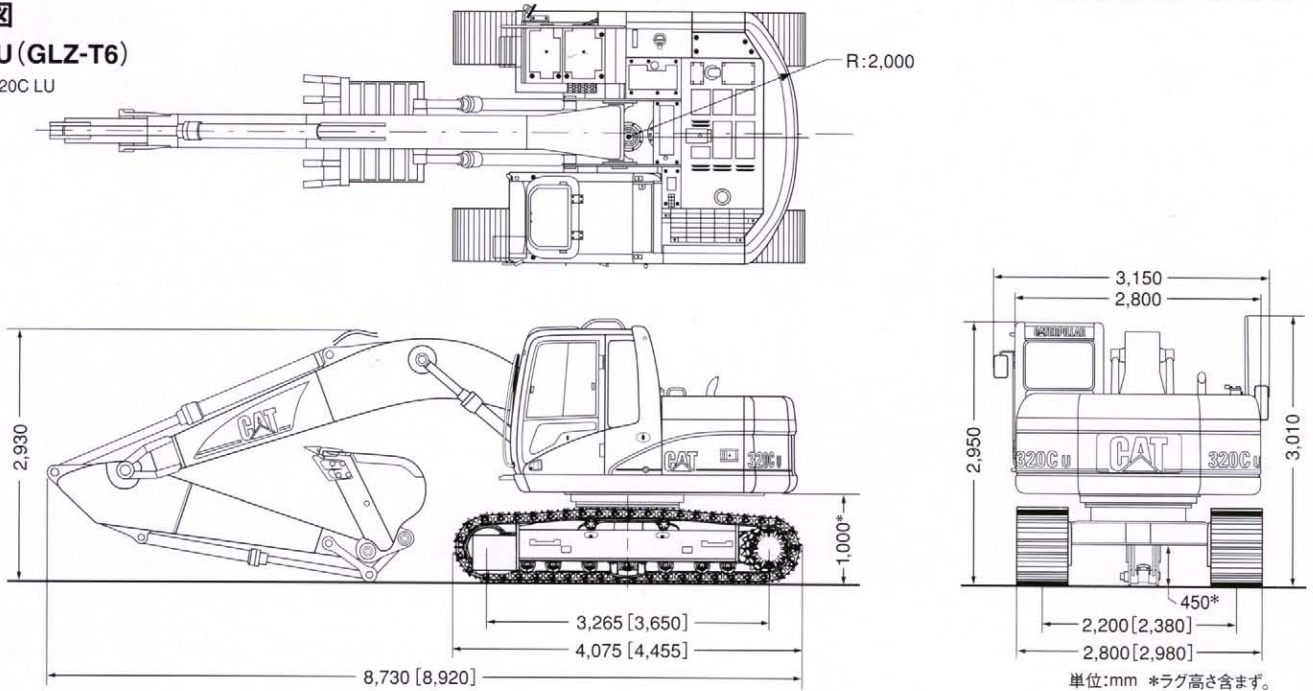




■外形図

320C U (GLZ-T6)

[ ]内は320C LU



単位:mm \*ラグ高さ含まず。

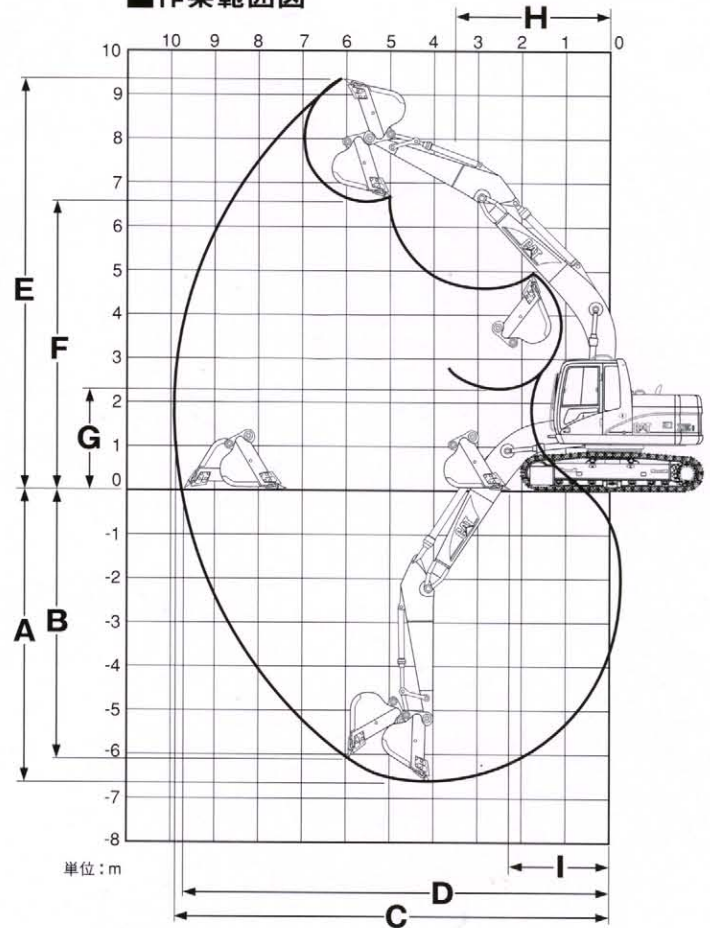
■主要諸元

[ ]内は320C LU

仕様	GL		
	GLZ-T6	GLC-T6	GLD-T6 ニューヨベルクレーン仕様 解体仕様
運転質量 kg	22,300 [23,000]	22,600 [23,350]	23,800
バケット容量 新JIS (旧JIS) m³	0.8 (0.7) [0.9 (0.8)]		0.9 (0.8)
掘削力	アーム kN(tonf)	101 (10.3)	
	バケット kN(tonf)	140 (14.3)	
	全長 (輸送時) mm	8,730 [8,920]	
	全幅 (輸送時) mm	2,800 [2,980]	
	全高 (輸送時) mm	3,010 (手すり上端)	
	トラック全長 mm	4,075 [4,455]	
	履帯中心距離 mm	2,200 [2,380]	
	タンブラ中心距離 mm	3,265 [3,650]	
後端旋回半径 mm	2,000		
旋回速度 min <sup>-1</sup> (rpm)	11.5		
走行速度 km/h	5.5/3.5		
登坂能力 % (度)	70 (35)		
足回り	シュー幅 mm	600	
	接地圧 kPa(kgf/cm²)	51 (0.52) [48 (0.49)] [52 (0.53) [48 (0.49)]] 55 (0.56)	
エンジン	名称	CAT3066E2T型ディーゼルエンジン	
	型式	4サイクル水冷直列直噴式ターボチャージャー付き	
	総行程容積 ℓ	6.37	
油圧機器	定格出力kW(ps)/回転数min <sup>-1</sup> (rpm)	103 (140)/1,800	
	ポンプ型式	可変容量ピストン式×2	
	旋回モーター形式	定容量ピストン式×1	
	旋回ブレーキ型式	油圧ブレーキバルブ	
	走行モーター型式	可変容量ピストン式×2	
走行ブレーキ型式	油圧ブレーキバルブ		
容量	リリーフバルブ設定圧kPa(kgf/cm²)	34,300 (350) (作業機、走行) / 旋回装置25,000 (255)	
	燃料タンク ℓ	284	
	ハイドロリックオイル ℓ	全量:240 / タンク:140	
	エンジンオイルパン ℓ	30	
冷却水 ℓ	30 (リザーバタンク1.5ℓ含む)		

単位は国際単位系によるSI単位表示です。( )内は従来の単位表示による参考値です。

■作業範囲図



単位:m

■作業範囲

	GL 5.7mブーム/2.9mアーム	
	GLZ/GLC	GLD (解体仕様)
A 最大掘削深さ	6,640	6,700
B 最大垂直掘削深さ	6,010	5,690
C 最大掘削半径	9,930	9,990
D 最大床面掘削半径	9,770	9,840
E 最大掘削高さ	9,400	9,410
F 最大ダンプ高さ	6,580	6,520
G 最小ダンプ高さ	2,260	2,190
H フロント最小旋回半径	3,630	3,680
I 床面仕上最小半径	2,340	2,310

装着バケットにより仕様値が若干異なる場合があります。

単位:mm



## お客様を支援するサービスプログラム

定期点検・オイル分析 ゆ〜ふる 特定自主検査  
**維持管理・性能診断・安全に保証をセット**

コンポーネント保証付サービス

**サポートアイ**

油圧ショベルの診断プログラム

**性能診断サポート**  
 「ゆ〜ふる」

診断機器を駆使し、正確なデータをもとに解析・アドバイス。

詳しくはもよりの販売店にお問い合わせください。

## より狭い現場には321B CR。

後端旋回半径1.6m、  
 幅3.5m内で  
 作業可能な20トクラス。

**321B CR**  
**321B LCR**

- フロント最小旋回半径：1.85m
- 最大掘削高さ：11,400mm
- 標準バケット容量：0.8m<sup>3</sup>(新JIS)
- 定格出力：95.6kW(130ps)



掲載写真はカタログ用にポーズをつけて撮影したものです。機械から離れる場合は必ず作業装置を接地させてください。掲載写真は販売仕様と一部異なる場合があります。また仕様は予告なく変更することがあります。

お問い合わせ先



本社/営業部門 東京都世田谷区用賀四丁目10-1 〒158-8530 TEL(03)5717-1155  
<http://www.scm.co.jp/>

●資格(車両系建設機械運転技能講習・大特免許・小型移動式クレーン運転技能講習・玉掛技能講習など)取得のご相談は各教習センターへ

エス・シー・エム教習所株式会社[労働局長指定教習機関]

相模教習センター：042-763-7103 秩父教習センター：0494-24-7319 東関東教習センター：0471-33-2126  
 東海教習センター：0532-65-5151 近畿教習センター：0726-41-1121 明石教習センター：078-942-6955

機体重量3トン以上の「車両系建設機械(整地・運搬・積込・掘削用)および(解体用)の運転」には指定教習機関の行う「技能講習」を受講し修了証の取得が必要です。

吊り上げ荷重1〜5トン未満の「小型移動式クレーン」の運転、および吊り上げ荷重1トン以上の玉掛け業務には指定教習機関の行う「技能講習」を受講し修了証の取得が必要です。

4160C1-03(0301)

CATERPILLAR(キャタピラー)及びCATはCaterpillar Inc.の登録商標です。  
 REGAは、新キャタピラー三菱株式会社の登録商標です。